

ИСПЫТАТЕЛЬНЫЙ ЦЕНТР
«МАТЕРИАЛОВ, ИЗДЕЛИЙ И ВЕЩЕСТВ»



«С И Б Н И И С Т Р О Й»



ОБЩЕСТВА С ОГРАНИЧЕННОЙ ОТВЕТСТВЕННОСТЬЮ

«СИБИРСКИЙ НАУЧНО-ИССЛЕДОВАТЕЛЬСКИЙ ИНСТИТУТ СТРОИТЕЛЬНЫХ МАТЕРИАЛОВ И НОВЫХ ТЕХНОЛОГИЙ»

Зарегистрирован в Системе добровольной сертификации «Югстройсертификация» 17.03.2017 г.

Свидетельство об аккредитации ЮСДС RU.И216.01ИЛ04

630024, г. Новосибирск, ул. Бетонная, 14, тел. 8(383) 361-21-06, 362-11-66

УТВЕРЖДАЮ

Руководитель ИЦ

«Материалов, изделий и веществ»

ООО «СИБНИИСТРОЙ»



/ А.А.Быков

ЗАКЛЮЧЕНИЕ

ПО РЕЗУЛЬТАТАМ ЛАБОРАТОРНЫХ ИСПЫТАНИЙ

№ 5796 от 23.10.2017 г на 4 листах

по определению воздухопроницаемости стеновых конструкция из газобетонных блоков автоклавного твердения «Сибит», представленных АО «Главновосибирскстрой» г. Новосибирск.

Сведения об образцах

Проба 1: блок стеновой неармированный из газобетона автоклавного твердения - Блок I/625×200×250/D500/B2/F100;

Производитель: АО «Главновосибирскстрой» г. Новосибирск;

Маркировка ИЦ: ИЛ-4374-1/4;

Дата регистрации ИЦ: 04.10.2017 г

Дата проведения испытаний: 09.10.- 20.10.2017 г.

НД на метод испытания: методика;

Условия проведения испытаний: температура +19,4°С, относит. влажность 66%;

Средства измерения (поверка/калибровка ФБУ «ГСЦ Новосибирск»):

- секундомер Счёт-1М свидетельство о поверке № 294112 до 06.03.18г;
- ротаметр РМ4-6,3ГУЗ-К свидетельство о поверке № 292181 до 04.04.2018г.
- рулетка TL3M свидетельство о поверке №296247 до 13.03.2018г;
- микроманометр ММН свидетельство о поверке № 002237 до 17.03.2019;

Конструкция стены: фрагмент ограждающей конструкции толщиной 200 мм с торцевой системой Smart-lock:

- 1 - выполнен из блока I/625×200×250/D500 в один слой - клей цементно - песчаный для автоклавного газобетона;
- 2 - выполнен из блока I/625×200×250/D500 в один слой – горизонтальный шов цементно - песчаный клей, вертикальный – полиуретановый клей для газобетона;
- 3 - выполнен из блока I/625×200×250/D500 в один слой – горизонтальный шов цементно - песчаный клей, вертикальный шов выполняется на сухую, без нанесения клея на торцы блоков, с последующим запениванием вертикальных пазов полиуретановым клеем для газобетона;
- 4 - выполнен из блока I/625×200×250/D500 в один слой – горизонтальный шов цементно - песчаный клей, вертикальный – не проклеивается;

Фрагменты ограждающих конструкции монтировались силами заказчика.

Результаты испытания в приложении 1 на 2 листах (печать на каждом листе);

Фотографии фрагментов кладки с заполнением швов в приложении 2 на 1 листе (печать на каждом листе);

Приложение 1 к заключению по лабораторным испытаниям № 5796 от 23.10.2017 г.

Результаты испытания

Длина горизонтальных швов, м	Длина вертикальных швов, м	Среднее значение температуры воздуха при испытании, К	Перепад давления P, Па	Время воздействия, сек	Объемный расход воздуха Qв, м3/ч	Массовый расход воздуха Gв, кг/ч	Воздухопроницаемость	
							объемная Q, м3/(ч м2)	массовая G, кг/(ч м2)
<i>1 Конструкция стены</i>								
7,0	2,7	293	10	10	0,08	0,1	0,04	0,05
			20	10	0,16	0,19	0,08	0,1
			30	10	0,22	0,27	0,11	0,14
			40	10	0,32	0,4	0,17	0,2
			50	10	0,42	0,5	0,22	0,26
<i>2 Конструкция стены</i>								
7,0	2,7	293	10	10	0,1	0,11	0,05	0,06
			20	10	0,18	0,22	0,09	0,11
			30	10	0,25	0,30	0,13	0,16
			40	10	0,3	0,36	0,16	0,19
			50	10	0,4	0,48	0,21	0,25
<i>3 Конструкция стены</i>								
7,0	2,7	293	10	10	0,04	0,05	0,02	0,03
			20	10	0,09	0,11	0,05	0,06
			30	10	0,12	0,14	0,06	0,08
			40	10	0,18	0,22	0,09	0,11
			50	10	0,21	0,25	0,11	0,13
<i>4 Конструкция стены</i>								
7,0	2,7	293	10	10	0,22	0,27	0,11	0,14
			20	10	0,35	0,42	0,18	0,22
			30	10	0,5	0,59	0,25	0,31
			40	10	0,68	0,82	0,35	0,43
			50	10	0,9	1,08	0,47	0,56

*результаты относятся к объектам прошедшим испытания;

*заключение по результатам лабораторных исследований не может быть воспроизведено без письменного разрешения испытательного центра

Инженер испытатель

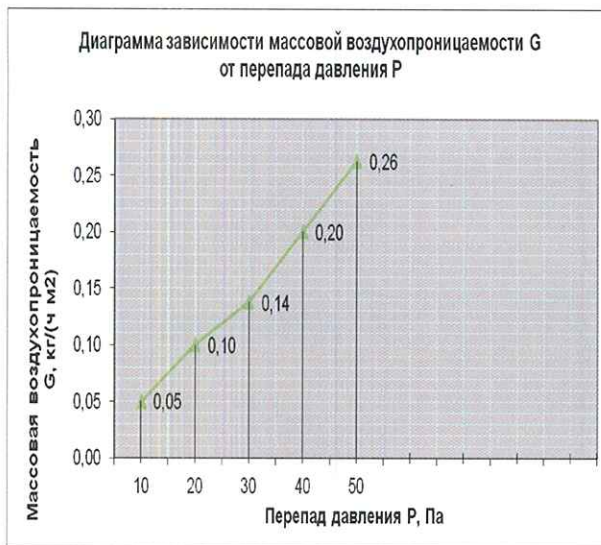
В. И. Чубарь

Зав. испытательной лаборатории

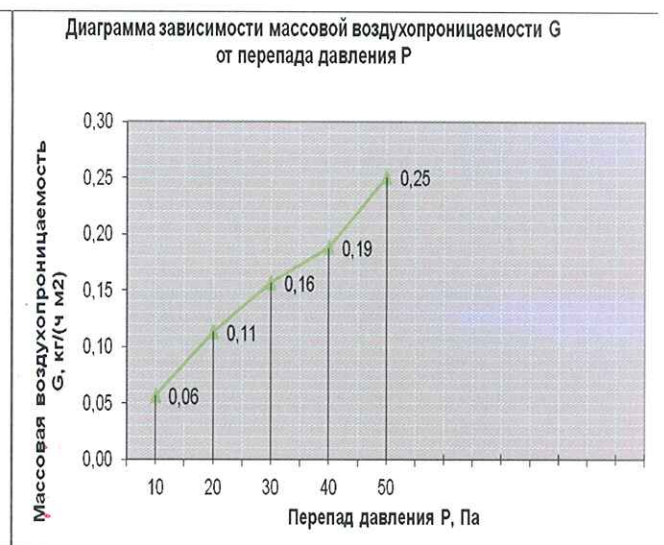
И.А.Анюшина



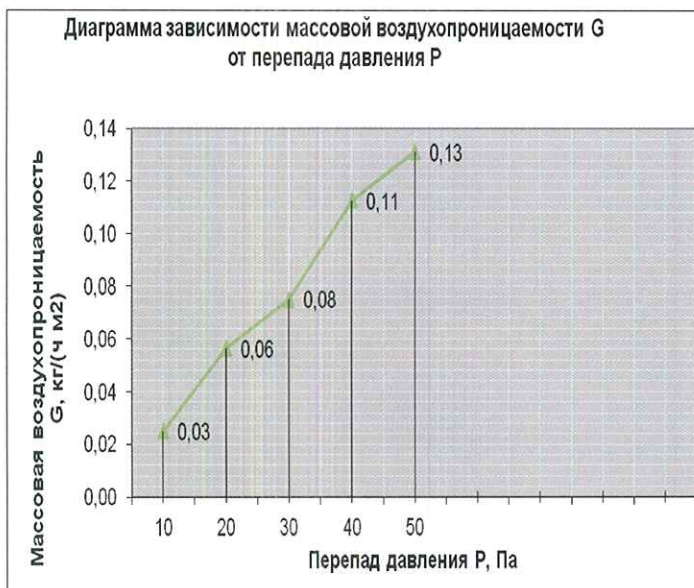
Приложение 1 к заключению по лабораторным испытаниям № 5796 от 23.10.2017 г.



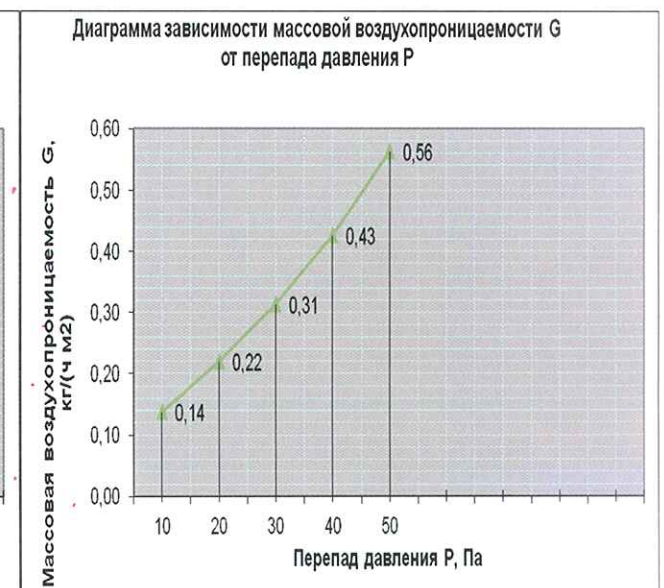
Фрагмент конструкции стены №1



Фрагмент конструкции стены №2



Фрагмент конструкции стены №3



Фрагмент конструкции стены №4



Фото конструкции стены №1



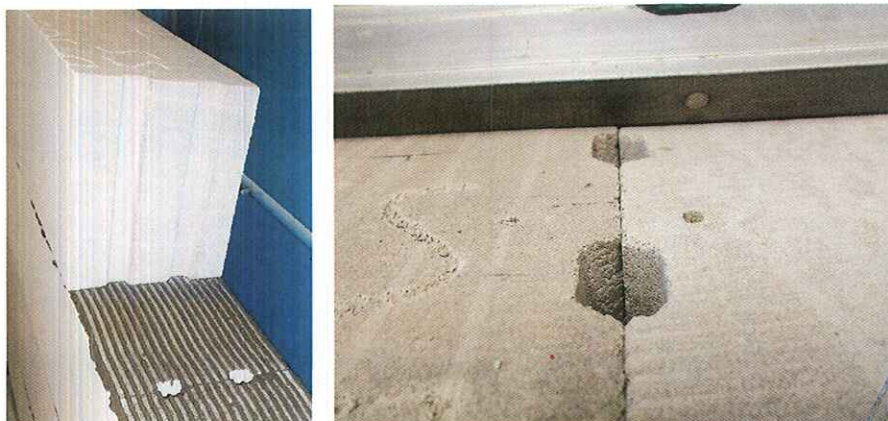
Фото конструкции стены №2



Фото конструкции стены №3



Фото конструкции стены №4



ОКОНЧАНИЕ ЗАКЛЮЧЕНИЯ