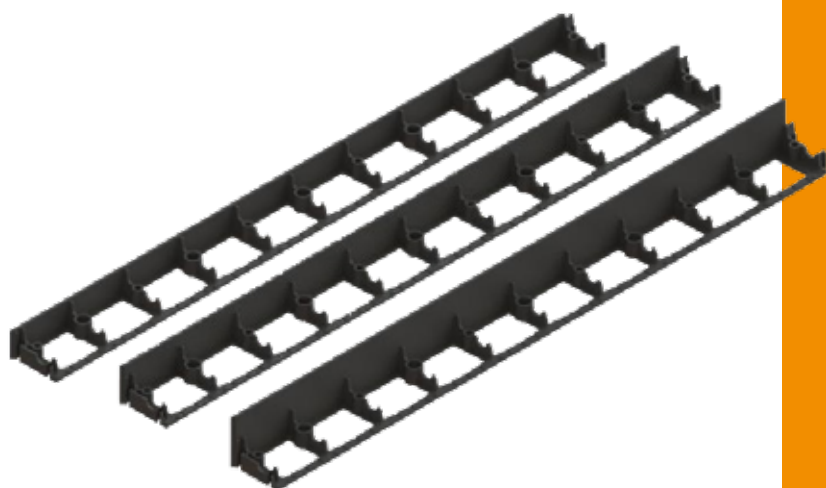


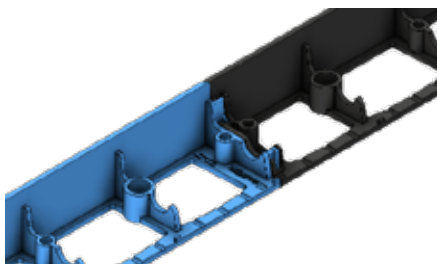
ИНСТРУКЦИЯ ПО МОНТАЖУ БОРДЮРА ПЛАСТИКОВОГО ЛАНДШАФТНОГО



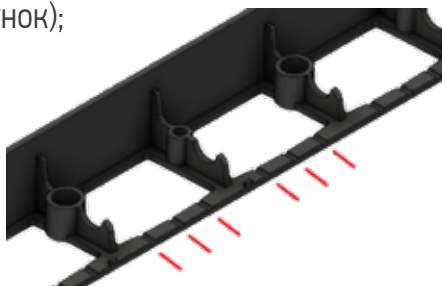
г. Тула

Установка бордюра пластикового ландшафтного

1. Перед монтажом проверить почву на предмет физических характеристик (мягкая или каменистая). В первом случае использовать крепящие анкера (3 анкера на 1 метр бордюра), во втором – лучше гвозди;
2. Плотнo утрамбовать почву, натянуть леску или строительный шнур, отметить уровень профиля пластикового бордюра таким образом, чтобы он совпадал с нижним уровнем соседней поверхности (например, пешеходной дорожки или тротуара);
3. Закрепить линию из бордюров вдоль брусчатки или другого участка по разметке. Если поверхность (например, тротуар или насыпная дорожка) поддается утрамбовке, располагать анкера на меньшем расстоянии друг от друга – примерно 20 см;
4. Бордюры легко собираются в требуемую длину с помощью замков в конструкции изделия (см. рисунок);



5. При монтаже бордюра по кривой, перфорацию «прямоугольник» в основании необходимо разрезать (имеется шаблон, см. рисунок);



6. Для легкости формирования изгибов необходимый участок бордюра нужно нагреть, а также фиксировать бордюр дополнительно арматурой или стальным прутком диаметром 8 мм, в зависимости от радиуса и размера кривой (в конструкции бордюра есть специальные отверстия, см. рисунок).

