

ЕВРАЗЭС



ТАМОЖЕННЫЙ СОЮЗ  
РЕСПУБЛИКИ БЕЛАРУСЬ, РЕСПУБЛИКИ КАЗАХСТАН  
И РОССИЙСКОЙ ФЕДЕРАЦИИ

Управление Роспотребнадзора по Краснодарскому краю  
Главный государственный санитарный врач  
Краснодарский край

(уполномоченный орган Стороны, руководитель уполномоченного органа, наименование административно-территориального образования)

**СВИДЕТЕЛЬСТВО**  
о государственной регистрации

№ RU.23.KK.08.013.E.000461.04.15

от 23.04.2015 г.

**Продукция:**

Трубы напорные из полипропилена рандом сополимера PP-R, номинальным диаметром от 20 до 63 мм, и соединительные детали к ним из полипропилена PP-R (фитинги полипропиленовые и комбинированные, муфты комбинированные разъемные, фильтры полипропиленовые, вентили (прямые, угловые), шаровые краны, обратные клапаны) т.м. "РосТурПласт". Изготовлена в соответствии с документами: ТУ 2248-003-78044889-2013 (с Изменением № 1) "Трубы напорные и соединительные детали к ним из полипропилена PP-R". Изготовитель (производитель): Общество с ограниченной ответственностью "РосТурПласт", 140326, Московская область, Егорьевский р-н, с.Лелечи, д. 47(Российская Федерация). Получатель: Общество с ограниченной ответственностью "РосТурПласт", 140326, Московская область, Егорьевский р-н, с.Лелечи, д. 47(Российская Федерация).

(наименование продукции, нормативные и (или) технические документы, в соответствии с которыми изготовлена продукция, наименование и место нахождения изготовителя (производителя), получателя)

**Соответствует**

Единым санитарно-эпидемиологическим и гигиеническим требованиям к товарам, подлежащим санитарно-эпидемиологическому надзору (контролю), Утв. Решением Комиссии Таможенного союза от 28.05.2010г. № 299

прошла государственную регистрацию, внесена в Реестр свидетельств о государственной регистрации и разрешена для производства, реализации и использования

предназначенные для транспортирования горячей и холодной воды с параметрами температуры до 70°C и максимальным рабочим давлением 1,6 МПа (МОР) или с температурой до 20°C и максимальным рабочим давлением 2,5 МПа (МОР) для хозяйственно-питьевого водоснабжения, (далее согласно приложению)

Настоящее свидетельство выдано на основании (перечислить рассмотренные протоколы исследований, наименование организации (испытательной лаборатории, центра), проводившей исследования, другие рассмотренные документы):

экспертное заключение Краснодарского филиала ФБУЗ "Центр гигиены и эпидемиологии по железнодорожному транспорту" № 497 от 26.03.2015г. Протокол № 476 от 25.03.2015г., Краснодарского филиала ФБУЗ "Центр гигиены и эпидемиологии по железнодорожному транспорту"

Срок действия свидетельства о государственной регистрации устанавливается на весь период изготовления продукции или поставки на территорию таможенного союза

Подпись, ФИО, должность уполномоченного лица, выдавшего документ, и печать органа (учреждения), выдавшего документ

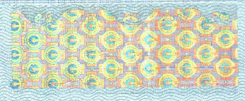


(Ф. И. О./подпись)

Клиндухов В. П.

М. П.

№ 0306580



**ТАМОЖЕННЫЙ СОЮЗ  
РЕСПУБЛИКИ БЕЛАРУСЬ, РЕСПУБЛИКИ КАЗАХСТАН  
И РОССИЙСКОЙ ФЕДЕРАЦИИ**

Управление Роспотребнадзора по Краснодарскому краю  
Главный государственный санитарный врач  
Краснодарский край

(уполномоченный орган Стороны, руководитель уполномоченного органа, наименование административно-территориального образования)

**ПРИЛОЖЕНИЕ  
К СВИДЕТЕЛЬСТВУ О ГОСУДАРСТВЕННОЙ РЕГИСТРАЦИИ**

№ RU.23.KK.08.013.E.000461.04.15 ОТ 23.04.2015 г.

(информация, не вошедшая в текст свидетельства о государственной регистрации)

**Область применения (продолжение, начало на бланке свидетельства):**

для отопления с параметрами до 80°C и максимальным рабочим давлением 1,0 МПа в зданиях различного назначения, а также для транспортирования других жидких сред, к которым материал труб химически стоек стоек.



Подпись, ФИО, должность уполномоченного лица, выдавшего документ, и печать органа (учреждения), выдавшего документ

(Ф. И. О. /подпись)



Клиндухов В. П.